



7人デザイナーたちが、活版印刷とじっくり向き合ってつくる展示です。活字活版の文化と、新たな発想と両方を探っていきます。本年は、2つの会場で違うテーマを展示し、7人が各ひとつずつ違う作品を2つ発表します。作品、活字組版の展示ほか、印刷所の写真なども展示し、中央線から一番近い活字店として、佐々木活字店の紹介と鑄造見学会を行います。その他トークイベントなど、荻窪・西荻を散策しつつ、是非お立ち寄りください。

<荻窪活版室 2012>

◎開催日

2012年6月27日(水)~7月8日(日)

◎第一会場 「活版に関する自由な発想」

カードからポスター、立体など、活版印刷に関する作品を発表いたします。

会場：西荻紙店

日時：6/27(水)~7/8(日) 月・火定休(7/2-3休)

OPEN 12:00-19:00

杉並区西荻北 3-31-13-201

03-6913-5960

◎第二会場 「活字組版によるポストカード」

ポストカードを活字組版を使ってデザインし、組版と共に展示いたします。

※7人のポストカードセットを限定で販売し、売上げの50%を震災への寄付といたします。

会場：六次元

日時：6/29（金）～7/1（日）、7/6（金）～7/8（日）

OPEN 15:00-22:00

東京都杉並区上荻 1-10-3 2F

03-3393-3539

◎イベント：

1. オープニングパーティー <西荻紙店>

6/30（土）19:00～20:45

出展者全員と共に、

甘いものを中心にご用意いたします。マイフォーク、スプーンをお持ちになって、気軽にお越しください。

ケータリング 竹内よしこ

2. 鋳造見学会 <佐々木活字店>※定員のため受付終了

7/3（火）12:45 早稲田駅、神楽坂寄りの改札集合（見学は13:00～14:30を予定）

創業95年の活字を鋳造／販売／組版からの印刷の受注を行う

「佐々木活字店」。自動の鋳造機と、文選と簡単な組版まで行うモノタイプを見学いたします。

3. 活版ナイト <六次元>

7/6（金）19:30～ 申し込み：6/18～ 定員 30名

→rokujigen_ogikubo@yahoo.co.jp

活版のこと、作品のことなど、出展者によるトークイベントです。

◎協賛／協力

西荻紙店

佐々木活字店

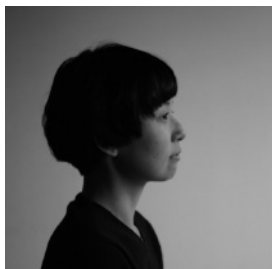
平和紙業株式会社

六次元

ほか

◎主催／DM デザイン LUFTKATZE（平川珠希）

◎参加クリエイター



Izumi Hada 葉田いづみ

グラフィックデザイナー

www.ne.jp/asahi/mame/niwa

静岡県静岡市出身。

東京都国立市在住。立教大学文学部卒業。

2つのデザイン事務所を経て、2005年に独立。

主に書籍のデザインを手がける。



Tamaki Hirakawa 平川 珠希

アートディレクター／デザイナー

LUFTKATZE design www.luftkatze.com/

東京都立川市生まれ、育ち。杉並区在住。国立音楽大学卒業。

高橋稔デザイン室ほか代理店を経て、2007年「LUFTKATZE」設立。

ディレクション・グラフィックデザインを中心に手掛けると共に、ドイツで触れた活版から、技術を学び、未来に活版印刷を繋げる活動を行う。オリジナルブランドでは、活字活版を中心としたデザインと動物などイラストも含め雑貨を手掛ける。個展、グループ展など多数。



Michie Tanaka タナカミチエ

イラストレーター／デザイナー

material michemon www.michemon.com/

愛知県生まれ。杉並区に10年住んだ後、世田谷区在住。名古屋造形大学卒業。

ステーションナリーのデザイン&アートディレクション、日用雑貨のイラストレーションなどを中心に活動。オリジナルブランド material michemon のイラスト・キャラクターも手掛け、ポップなパターンイラストやキャラクターなども制作。

TURNER AWARD 入選などほか、個展、グループ展など多数。



Ren Takaya 高谷 廉

グラフィックデザイナー／アートディレクター

AD&D ad-and-d.jp/

1976年仙台生まれ。1999年東北芸術工科大学彫刻科卒業。

good design company、andesign を経て、2011年 AD&D 設立。

NY TDC57 審査員賞、ONE SHOW DESIGN 2011 Merit、日本タイポグラフィ年鑑2012 ベストワーク、JAGDA 新人賞、ONE SHOW DESIGN 2012 Merit、D&AD IN BOOK、NY ADC 銀賞ほか受賞。



Naoki Ikegami 池上 直樹

アートディレクター／デザイナー

コトホギデザイン www.kotohogidesign.com/

1978年兵庫県神戸市生まれ。2002年日本大学理工学部卒業。

2006年コトホギデザインを設立。

Graphic Design in Japan、日本タイポグラフィ年鑑、東京TDC、ブルノ国際グラフィックデザインビエンナーレ、モスクワ国際グラフィックデザインビエンナーレ、中国国際ポスタービエンナーレ、十勝ポスターアワードなど入選。



Azumi Mitsuboshi 三星 安澄

グラフィックデザイナー

www.az-3.com/

1980年東京生まれ。早稲田大学理工学部建築学科卒。

在学中より野老朝雄に師事。ロゴのデザインからパッケージ、サイン、ペーパープロダクトなど、グラフィックを通じてデザイン活動を行う。2011年には事務所と併設して、ペーパープロダクトを専門に扱う店「西荻紙店」を西荻窪に開店。「かみの工作所」デザインディレクター。



Kei Nishikawa 西川 圭

グラフィックデザイナー

茨城県つくば市生まれ。御茶ノ水在住。多摩美術大学造形表現学部デザイン科卒業。

中垣デザイン事務所でエディトリアルデザイン、ミームデザイン学校の運営に携わる。現在、サントリーデザイン部で商品デザインやサントリー美術館のオリジナルグッズ開発などを行う。イラストレーション、版画、篆刻をたしなむ。

MUJI AWARD01 / 入選、第42～44回 造本装幀コンクール・受賞、

JPDA50周年シンボルマーク／グランプリ、その他受賞多数。

◎2011年の展示

6月に東京・荻窪にて2日間開催し、

計400人近くの方にお越しいただきました。

9月には、京都への巡回展を開催いたしました。

※2012年も国内への巡回を予定しております。

